

EXPOSÉ

Objekt: Schillerstraße 26

Lage: 1. OG

Ortsteil: 09366 Stollberg

Wohnfläche: 101,41 m²

Gewerberäume: 4 Zimmer, Küche, Toiletten und großer Flur

Verfügbarkeit: ab sofort

Gesamtmiete: 1.600,00 Euro/Monat

Nettokaltmiete: 1.015,00 Euro/Monat

Betriebskosten: 585,00 Euro/Monat

Kaution: 3.045,00 Euro



Rathausstraße 1 | 09366 Stollberg | www.gfw-stollberg.de



(Beispielbilder)

Ausstattung Praxis/Objekt

- 4 Behandlungs- oder Sprechzimmer, großer Praxisflur, ein separater Personal- sowie ein Praxiszugang
- große Küche
- Personal-WC/Kunden-WC
- Designbelag/Fliesen
- große helle Praxisfenster
- gesonderter Personaleingang
- zentrale Warmwasserversorgung
- Schließdienst
- Hausreinigung durch Firma
- Winterdienst durch Firma
- barrierefreier Aufzug
- Kinderwagen-/ Fahrradraum

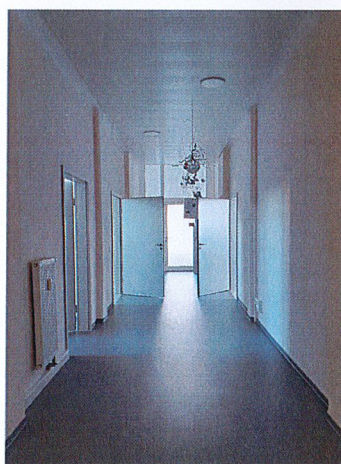
Lage

Unser Ärztehaus in der Schillerstr. 26 in Stollberg, wurde im Jahr 2019 grundlegend saniert. Wir haben für alle Patienten und Kunden sowie für unsere Mieter ein freundliches, barrierefreies Objekt geschaffen.

Das Ärztehaus liegt zentral in Stollberg und ist sehr gut mit dem ÖPNV sowie mit dem PKW erreichbar.

Haben wir Ihr Interesse geweckt?

Setzen Sie sich bitte mit uns in Verbindung und wir vereinbaren einen Besichtigungstermin.



Ihre Ansprechpartnerin:

Frau Nancy Golla

Tel.: 037296 686-27

E-Mail: info@gfw-stollberg.de